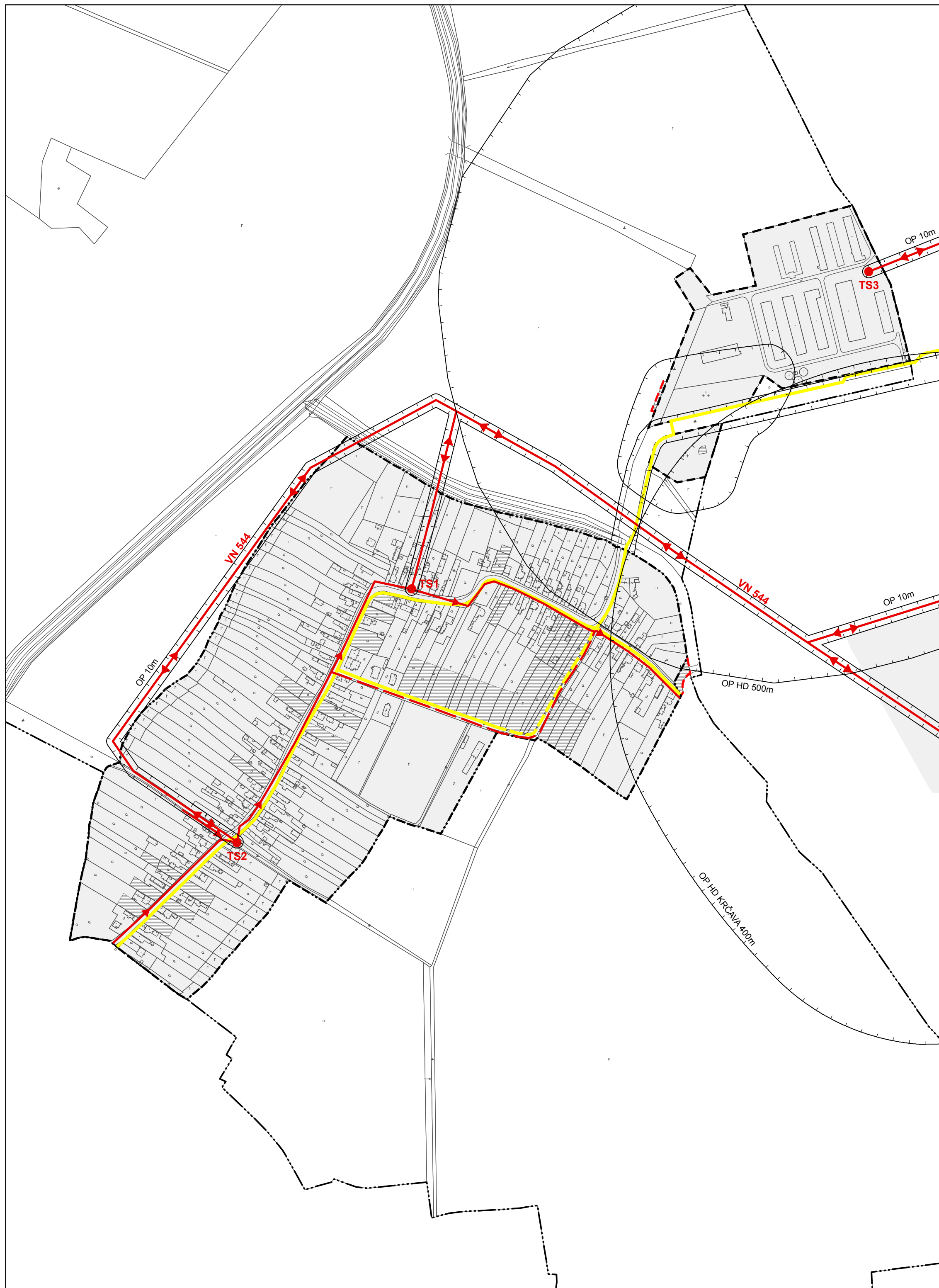




SEJKOV

ÚZEMNÝ PLÁN OBCE

STAV	NÁVRH	
		HRANICA KATASTRÁLNEHO ÚZEMIA
		HRANICA ZASTAVANÉHO ÚZEMIA K 1.1.1990
		HRANICA ZASTAVANOSTI ÚZEMIA
		OCHRANNÉ PÁSMA
		VZDUŠNÉ ELEKTRICKÉ VEDENIE VN 22 kV
		TRANSFORMAČNÁ STANICA 22/0,4 kV
		NN VEDENIE 0,4 kV
		STL PLYNOVOD DN 90
		FUNKČNÉ PLOCHY



SCHVAĽOVACIA DOLOŽKA

SCHVAĽOVACÍ ORGÁN: ZASTUPITELSTVO OBCE SEJKOV

ČÍSLO UZNESENIA: 1/2013

DÁTUM SCHVÁLENIA: 1. 2. 2013

ZÁVÄZNÁ ČASŤ VYHLÁSENÁ VZN OBCE č.: 1/2013

PETER TOKÁR

STAROSTA OBCE

ÚZEMNÝ PLÁN OBCE SEJKOV

OBSTARÁVATEĽ: OBEC SEJKOV

SPRACOVATEĽ: Ing. arch. Ľudmila ZIDOROVÁ
Ing. arch. Anna SOROČINOVÁ

SPOLUPRÁCA: Ing. Milan KOLESÁR
Ing. Juraj JOCHMAN

ROK SPRACOVANIA: 2012

ADRESA: KOMENSKÉHO 27
040 01 KOŠICE

M: 1:5 000



VEREJNÉ TECHNICKÉ VYBAVENIE ÚZEMIA
ENERGETIKA

5